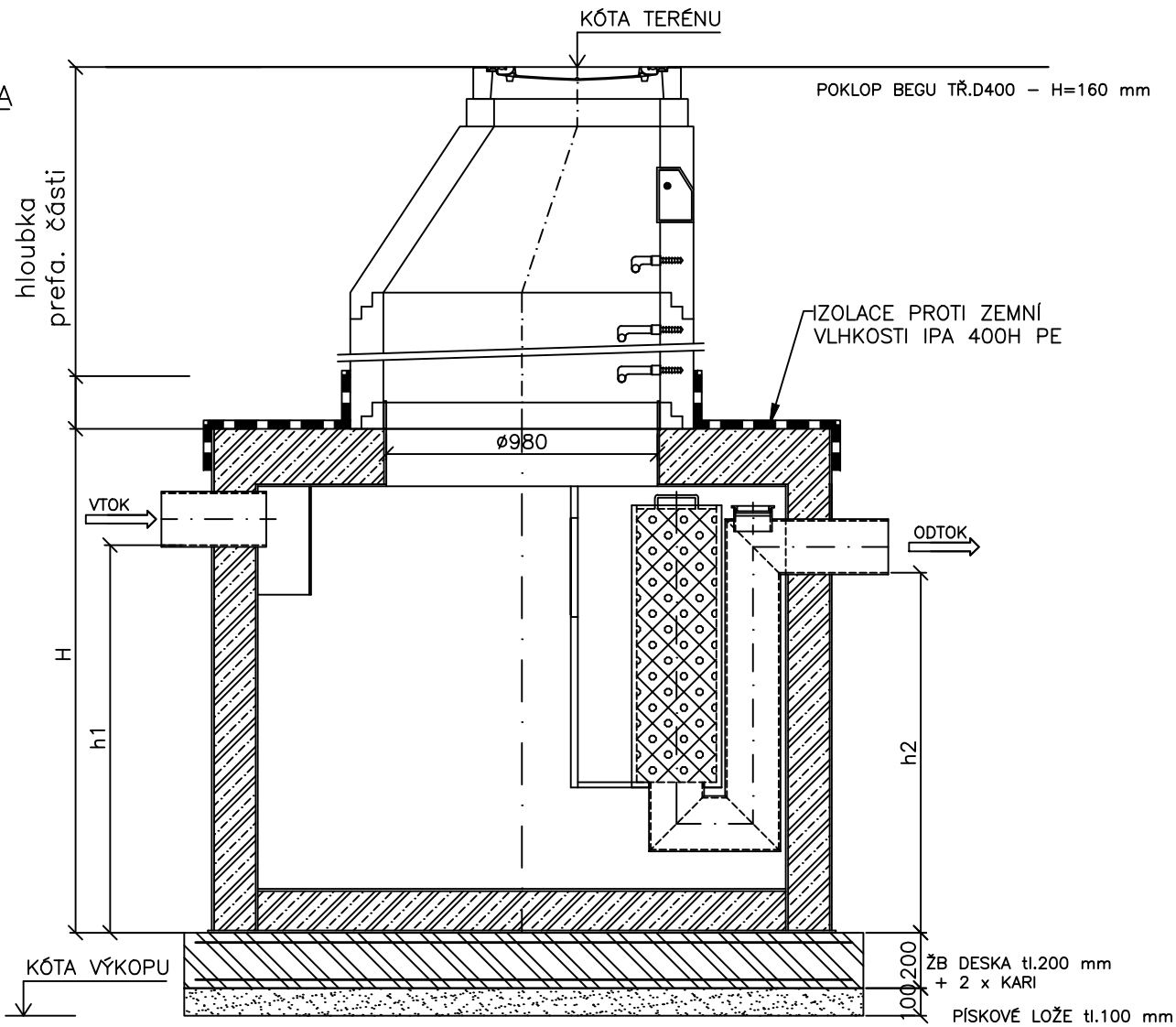
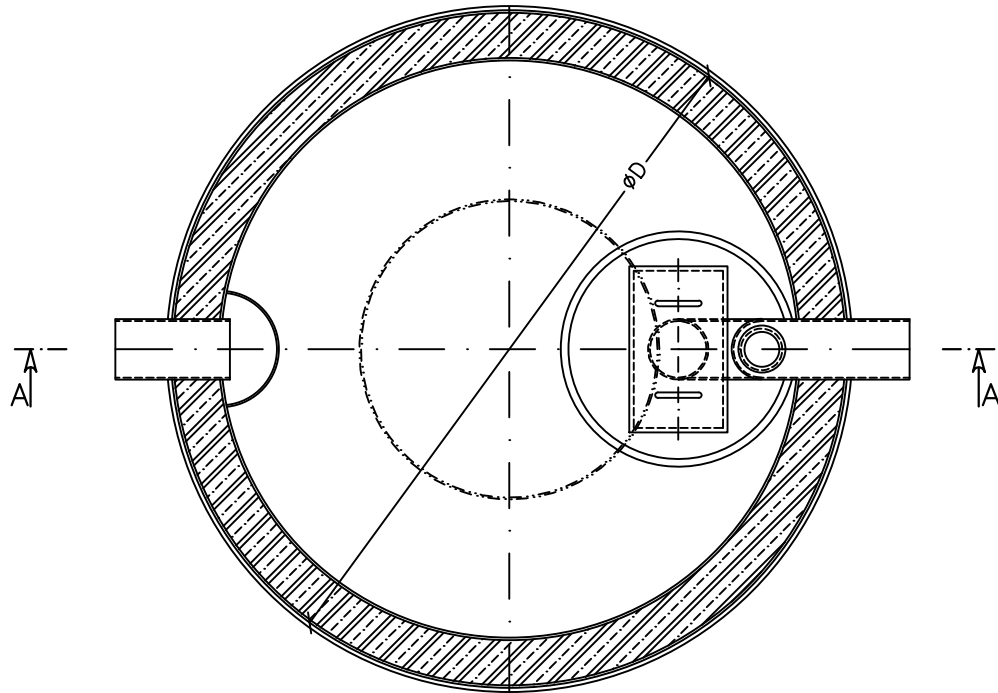


ORL
M 1:25




ŘEZ A-A



PŮDORYS



Maximální průtok (l/s)	50
Rozměry (mm)	ØD=2720, H=2010
Výška vtoku / odtoku (mm)	h1=1500 / h2=1400

 <div>EVROPSKÁ UNIE Evropské strukturální a investiční fondy Operační program Doprava</div>		<div>Ministerstvo dopravy Státní fond dopravní infrastruktury</div> 	
Jiná ověření:		Paré:	
Orientační schéma: 		Razítko oprávněné osoby:	
Revize:		Datum:	
001		29.1.2023	
Popis:		Kontroloval:	
Definitivní odevzdání dokumentace		Ing. Zuzana Münsterová	
Stavebník/Investor:		Správa železnic, státní organizace	
Adresa:		Dlážděná 1003/7, 110 00 Praha 1	
Zástupce investora:		Stavební správa východ	
Adresa:		Nerudova 773/1, 779 00 Olomouc	
Zhotovitel díla:		SUDOP Brno, spol. s r.o.	
Adresa:		Kounicova 688/26, 611 36 Brno	
Kontakt:		T: +420 972 625 804 E: sudop@sudop-brno.cz	
Zhotovitel objektu:		SUDOP Brno, spol. s r.o.	
Adresa:		Kounicova 688/26, 611 36 Brno	
Kontakt:		T: +420 972 625 804 E: sudop@sudop-brno.cz	
Hlavní projektant (HIP):		Ing. Jiří Pelc	
Specialista:		Ing. Daniela Šimkovičová	
Název stavby/akce:		Státní hranice Slovenská republika (Střelná) – Vsetín (mimo) - konverze	
Název části:		Potrubní vedení - kanalizace	
Název objektu/díle části:		TNS Střelná, kanalizace v areálu TNS Střelná, SŽ	
Název přílohy:		Schéma křížení kabelů	
Název díle části přílohy:		-	
Odpovědný projektant:		Zpracovatel přílohy:	
Ing. Daniela Šimkovičová		Ing. Zuzana Münsterová	
Kraj:		Katastrální území:	
Zlínský		viz část A. dokumentace	
Měřítko:		schéma	
Formáty:		2 x A4	
TUDU:		viz část A. dokumentace	
Označení investora:		S621800296	
Označení zhotovitele:		21097-01-0922	
Označení části:		D.2.1.6.1	
Označení objektu/komplexu:		SO 08-31-02	
Číslo přílohy:		2. 403	
Stupeň dokumentace:		DÚR	
Smluvní datum zpracování:		29.01.2023	
Označení investora:		Stupeň dokumentace:	
5 6 2 1 8 0 0 2 9 6		- D U R X - D 2 1 6 1	
Objekt:		Podobjekt:	
5 0 0 8 3 1 0 2		- X X	
Příloha:		Revize:	
2 - 5 0 2 - 0 0 1			